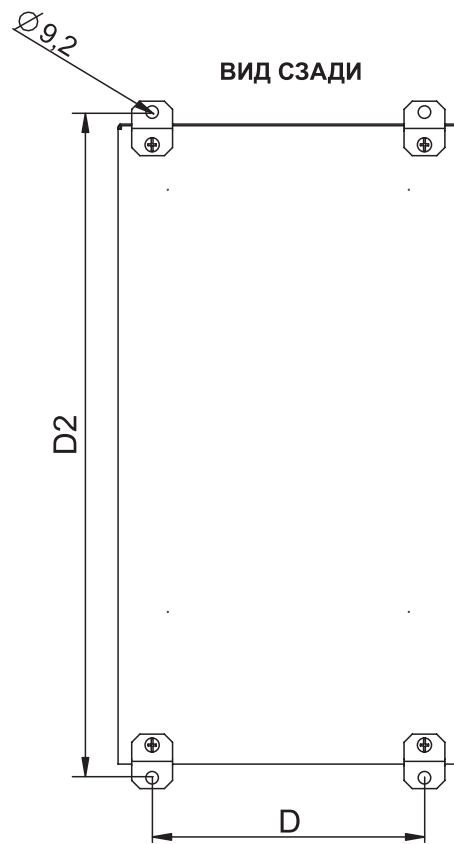
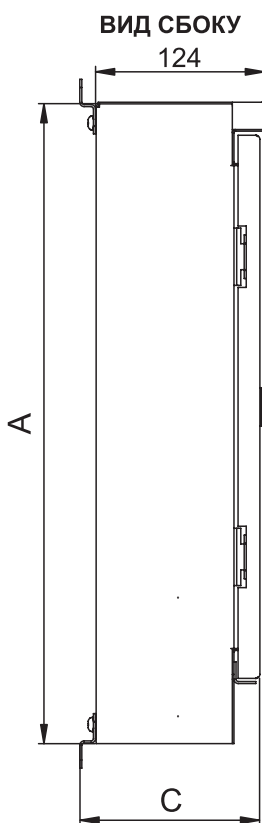
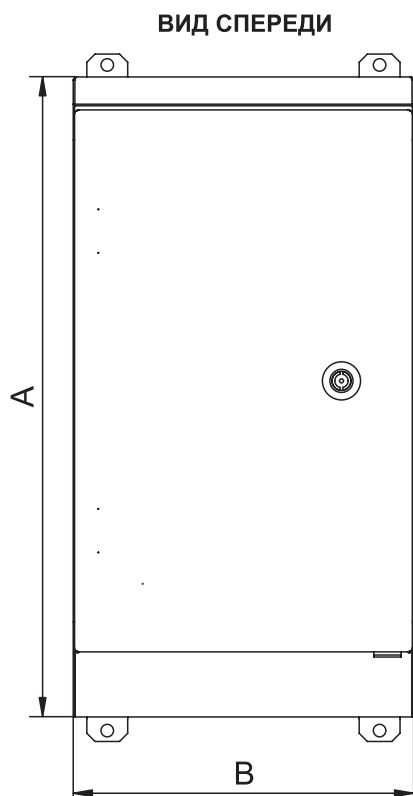




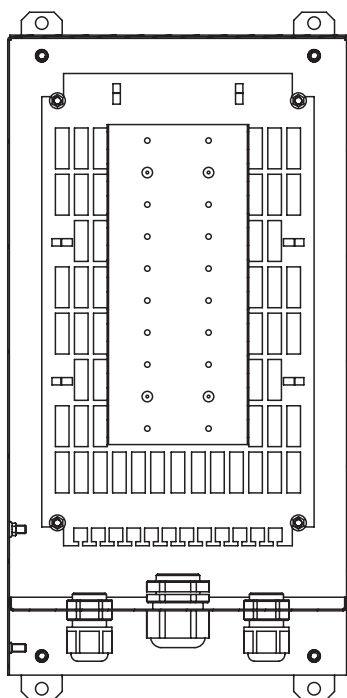
# Распределительные боксы серии БТН IP55

## БТН-10П.55, БТН-15П.55

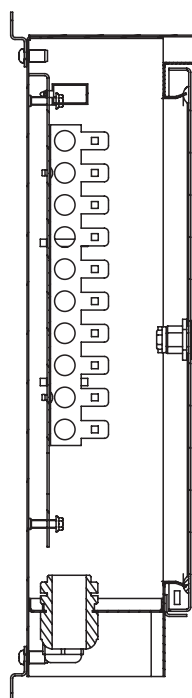
www.cmo.ru



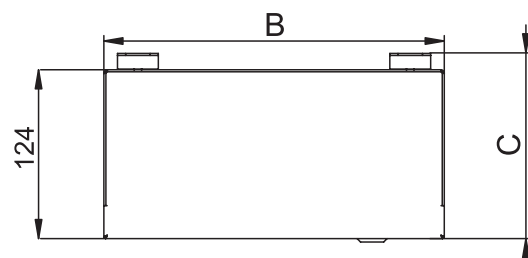
ВИД СПЕРЕДИ В РАЗРЕЗЕ



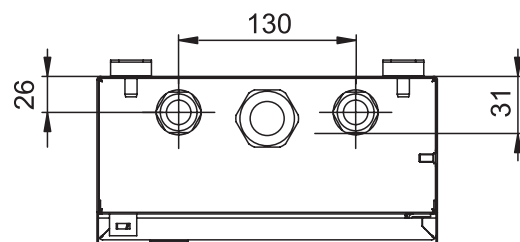
ВИД СБОКУ В РАЗРЕЗЕ



ВИД СВЕРХУ



ВИД СНИЗУ



Шкаф имеет цельнометаллическую сварную конструкцию, дверь с пенорезиновым уплотнителем фиксируется точечным замком, защищена козырьком. Кабельные вводы находятся нижней части шкафа, снабжены уплотнителями. На задней стенке шкафа закреплена монтажная панель с хомутами для установки плинтусов LSA-PLUS (KRONE) и кабельные органайзеры. Шкафы серии БТН позволяют разместить от десяти, до тридцати плинтусов LSA-PLUS, а также магазины защиты от перенапряжения.

Установка шкафа возможна через отверстия в задней стенке, а также при помощи монтажных кронштейнов. На переднюю дверь шкафа возможна установка контрольной пломбы. Покрытие порошково-полимерное - RAL 7035 (серый).

Модификация	БТН-М-10П.55	БТН-М-15П.55
KRONE LSA-PLUS (шт)	10	15
Высота (мм) А	470	590
Ширина (мм) В	250	250
Глубина (мм) С	125	125
Полезная глубина (мм) С1	80	80
Рас. между монтажными отверстиями (мм) D	489	609
Рас. между монтажными отверстиями (мм) D2	200	200
Масса (кг)	8,9	10